

# ÉMERVEILLÉS PAR L'ARDÈCHE

Parcours

## LA CHÂTAIGNE

Distance : 573 km

D+ : 10815 m

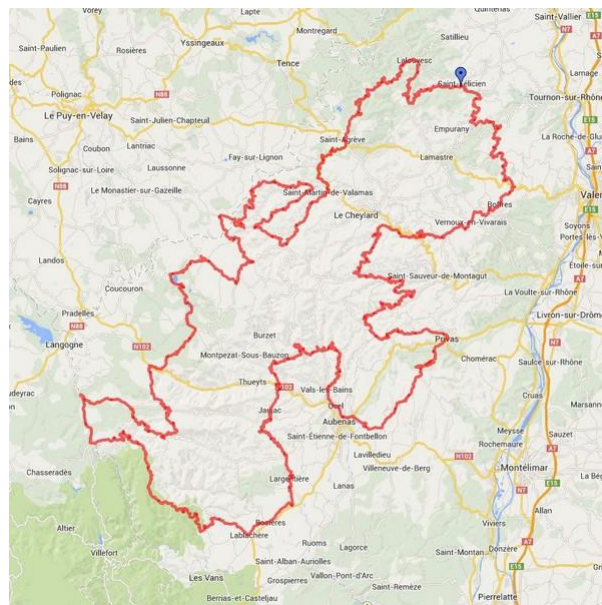
Cols : 35

Paysage ● ● ● ● ●

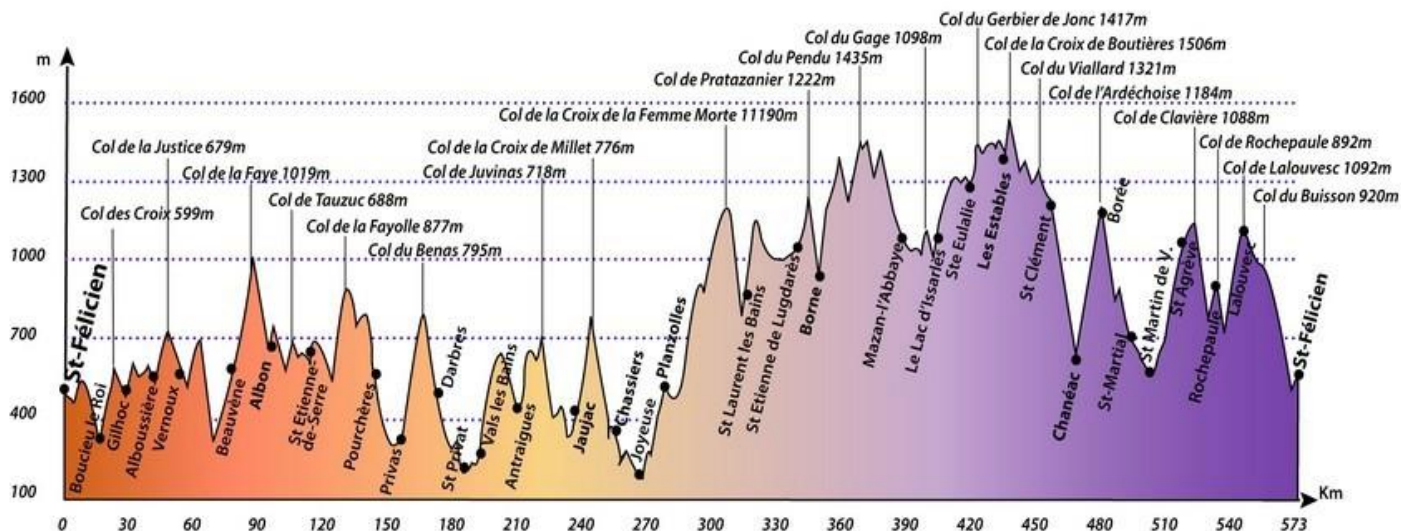
Ludique ● ● ● ● ●

Accessible ● ● ● ● ●

Un itinéraire cœur d'Ardèche portant le nom du fruit emblématique de ce terroir, la châtaigne et traversant même Privas, capitale du marron glacé. Ici on passe de paysages de montagnes, à l'éclat et à la fraîcheur de vallées douces ou encaissées, abritant sources, torrents ou rivières. Tantôt la rudesse, tantôt la douceur de vivre que l'on retrouve dans les villages, leur architecture, les marchés mais aussi dans les spécialités fromagères, charcutières et fruitières sauvages ou cultivées, framboises, myrtilles, châtaignes, pêches ... propres à chacun de ses terroirs..



# Profil de l'étape



## 📷 L'OEIL DU TOURISTE

À l'image de ce terroir si contrasté : un petit air de tradition montagnarde et d'économie rurale avec la visite d'Ardelaine à Saint-Pierre-ville pour tout savoir sur la laine et ses transformations. Et pour le côté attrayant et un peu désuet, un petit tour à Vals-les-Bains, ville d'eau au charme très Belle époque.

## 👁️ L'OEIL DU SPORTIF

Ce début de parcours commun aux Gorges et à la Méridionale facilite l'entrée au pays des châtaigniers. Entre les deux « Colombier » le Vieux et le Jeune, un beau passage au fond des gorges du Doux. D'Alboussière, Boffres, Vernoux, Chalencon par ces petites routes et bosses vous traverserez les plus belles châtaigneraies de l'Ardèche. En quittant Saint-Pierre-ville par l'agréable col de la Fayolle, vous plongerez sur Privas. Le col de Benas vous fera entrer dans ce magnifique massif basaltique du Coiron menant à Darbres, Lussas, St-Privat et Ucel. Passez Vals les Bains après avoir franchi la petite côte Vals et le col de Génestelle, vous arrivez à Antraigues.

AGENCE DE DÉVELOPPEMENT TOURISTIQUE DE L'ARDÈCHE

4 COURS DU PALAIS, 07000 PRIVAS - FRANCE

TÉL +33(0)4 75 64 04 66

MAIL : ADT07@ARDECHE-GUIDE.COM