

👁️ Guide pratique 👁️
des bons réflexes

Mon anti-sèche pour préserver l'Ardèche



Chers visiteurs,

Nous sommes ravis de vous accueillir en Ardèche, un territoire fier de ses grands espaces naturels préservés et riches d'un patrimoine culturel chargé d'histoire.

Que vous soyez plutôt sportif, amoureux des vieilles pierres, fin gastronomé ou adepte de la détente et du ressourcement, vous trouverez forcément en Ardèche, quelle que soit la saison, une expérience faite pour vous. Autant de charmes qui font que l'Ardèche doit faire l'objet de toute notre attention pour les préserver. Charge à nous de conserver tous ensemble ce cadre de vie exceptionnel qui est le nôtre, mais également le vôtre, le temps de ce séjour.

Nous laissons à votre attention ce guide pour que vous soyez prêt à aller découvrir toutes les richesses naturelles et patrimoniales que vous propose l'Ardèche dans le respect des habitants, des milieux et des espèces qui vous accueillent.



Dear visitors,

welcome to Ardeche, a land of large, preserved natural spaces.

Are you more of a sporty type, a lover of old stones, a keen gourmet or relaxation? Find the experience made for you. Ardeche has so much diversity that we should all try to preserve.

Please refer to pages 18-19

to discover some environmentally-friendly gestures to preserve Ardeche.

Have a good stay!

Sommaire

4-5

Réduire sa consommation d'eau



6-7

Les bons comportements lors des activités en rivière



8-9

Respecter la nature tout en profitant



10-11

Faire des économies d'énergie



12-13

Trier et réduire ses déchets



14-15

Privilégier les mobilités douces



16-17

Consommer local et de saison



18-19

12 environmentally-friendly gestures to preserve Ardeche



L'eau sans accroc

Malgré ses 5000 kms de cours d'eau, l'Ardèche connaît régulièrement des périodes de sécheresse qui rappellent que l'eau n'est pas inépuisable...
Je m'engage à ne pas la gaspiller !



★ VRAI ou FAUX ?
Un Français en vacances consomme 82L / jour de plus qu'à la maison ?



RÉPONSE :
Vrai, en moyenne, un Français consomme 230L/jour en vacances contre 148L/jour hors vacances.
(Source : observatoire SISPCA)

En Ardèche

Lorsque les températures estivales s'envolent, une envie irrésistible : trouver refuge dans un lieu rafraîchissant.

Dans un musée, sur une terrasse ombragée, dans une grotte... L'Ardèche offre de nombreux havres de fraîcheur.



Eau'optimiser !

- ✓ Je fais tourner le lave-vaisselle et le lave-linge lorsqu'ils sont remplis. Je choisis un programme court et économe.
- ✓ Je garde mes draps et serviettes durant plusieurs jours s'ils sont peu sales.
- ✓ Je récupère l'eau après avoir lavé les fruits et légumes (pour arroser les plantes par exemple).

J'utilise un lave-vaisselle plutôt qu'un lavage à la main :
-70%
d'eau consommée
(Source : gifam)

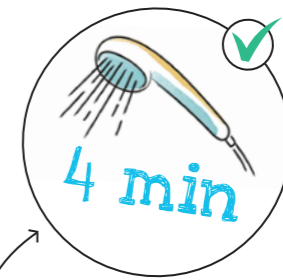
Un robinet qui goutte c'est
5L d'eau par heure
(Source : Ministère de la Transition Ecologique)

Fuite alors !

- ✓ Je signale à mon hébergeur toute fuite d'eau !

Ma douche en 4 min, oh yeah !

- ✓ C'est le temps de ma chanson préférée. J'en profite pour faire mes vocalises !
- Une douche de 4 minutes, c'est 50L d'eau consommés, soit environ 5,5 packs de 1,5L d'eau. (Source : Cieau)



Je coupe l'eau pendant le shampoing et le savonnage !

Je coupe l'eau pendant le shampoing et le savonnage !



★ Quel usage consomme le plus d'eau : se laver, laver le linge ou cuisiner ?

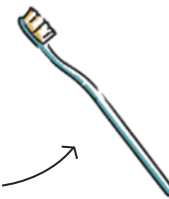


RÉPONSE :
Se laver avec 39% de la consommation d'eau contre 12% pour le linge et 6% pour la cuisine.
(Source : Cieau)

Couper l'eau du lavabo : un geste au poil !

- ✓ Pendant que je me brosse les dents, me savonne les mains ou me rase, je ferme le robinet.

Laisser couler l'eau, c'est 12 litres d'eau par minute de perdu. (Source : ADEME)



Pour aller plus loin... :

"L'Eau en Ardèche, restons informés" : toutes les informations fiables sur nos rivières



Et au milieu coule une rivière...

Nos cours d'eau sont des espaces partagés. Profitons-en, en limitant notre impact.

Pour des activités nautiques pratiques :

- ✓ Je privilégie un bidon étanche pour transporter mes affaires, afin qu'elles ne tombent pas dans la rivière.
- ✓ Je soulève mon embarcation car la traîner libère des résidus plastiques dans les cours d'eau.

Sur la plage ensoleillée...

- ✓ J'en profite pour accoster : la plage est beaucoup plus adaptée que les berges que je risque d'éroder avec mon canoé.
- ✓ Je surveille la météo, car même en été, les crues peuvent être violentes et rapides. Après un orage, je reste vigilant car la qualité de l'eau peut être ponctuellement altérée.



... je ne fais que passer

- ✓ En pause sur une plage ou en balade sur un canoé, je prévois un sac à déchets pour les rapporter avec moi. J'ai également mon cendrier de poche pour mes mégots !



★ Quelle espèce est protégée : la loutre ou l'écrevisse ?

RÉPONSE :

Les 2 ! Très présentes en Ardèche, les écrevisses à pattes blanches sont aujourd'hui menacées par la dégradation de la qualité de l'eau, la destruction de son habitat et la prolifération d'espèces exotiques. Quant à la loutre, après avoir failli disparaître, elle revient peu à peu dans nos cours d'eau. Elle ne vit que dans des rivières de très bonne qualité car elle est très exigeante !



Coucou ! Je suis une couleuvre. Pas de panique, je suis inoffensive et protégée ! Laissez-moi tranquille car je ne vous ferai pas de mal.

★ VRAI ou FAUX ? L'eau brune et trouble signifie que la rivière est sale et polluée



RÉPONSE :

Faux. La couleur de l'eau des rivières est liée à la géologie et aux milieux des bassins versants. Dans un milieu calcaire, l'eau a une teinte claire voire bleutée, tandis qu'un milieu riche en matière organique (végétaux dissous) pourra donner une teinte brune à l'eau.

En randonnée, les sentiers c'est le pied !

- ✓ J'emprunte les sentiers plutôt que de pratiquer la randonnée aquatique. Car le piétinement abîme la rivière et dérange ses habitants.

Ça grouille de vie !

Poissons, écrevisses, libellules, insectes, oiseaux, castors... de nombreuses espèces vivent dans les milieux aquatiques.

Préserveons leur qualité d'eau :

- ✓ Je préfère les t-shirts ou crèmes éco-compatibles aux crèmes solaires et huiles à bronzer. Je l'applique 30 min avant la baignade pour éviter la contamination de l'eau.
- ✓ Je lave mon maillot après chaque baignade pour éviter de disséminer des fragments de plantes ou d'organismes dans d'autres cours d'eau. Cela pourrait être néfaste à certaines espèces aquatiques.

Respectons leur habitat :

- ✓ Je laisse les galets en place : ni barrage, ni sculpture qui détruisent l'habitat de la faune et perturbent l'écoulement de l'eau.
- ✓ Je démonte les barrages et je sensibilise les vacanciers qui en construisent.



Silence, ça mord !

- ✓ La pêche est une activité réglementée, je dois avoir un permis pour pêcher.
- ✓ Je peux faire appel à un guide pour découvrir les meilleurs spots et suivre ses conseils !
- ✓ Je n'hésite pas à contacter la Fédération de pêche de l'Ardèche.

En Ardèche

Plusieurs ouvrages hydroélectriques

aident, malgré les sécheresses, à assurer un niveau d'eau suffisant dans les rivières Ardèche et Chassezac pour profiter des activités. Prudence en aval des barrages ! Risque de montée soudaine des rivières lors des lâchers d'eau. En été, vous rencontrerez sûrement des hydroguides pour vous informer.

Pour aller plus loin... :

"L'Eau en Ardèche, restons informés" : toutes les informations fiables sur nos rivières.



L'appel de la nature

Bipède, quadripède,
2 roues, en troupeau...
partageons et respectons la nature !



Le code de la nature :

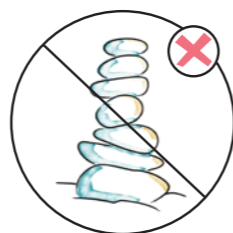
- ✓ Le piéton est prioritaire sur le cavalier, qui lui-même est prioritaire sur le vététiste.
- ✓ Cavalier, cycliste : je me signale et je réduis ma vitesse lorsque je dépasse des randonneurs.
- ✓ Sur les voies vertes, je n'occupe pas toute la largeur de la voie et à pied je tiens mon chien en laisse.

Naturellement :

- ✓ Je respecte le balisage des sentiers.
- ✓ Je tiens mon chien en laisse car il peut être perçu comme prédateur par la faune sauvage.
- ✓ J'observe les animaux de loin avec mes jumelles pour ne pas les déranger.
- ✓ Je ne cueille pas les plantes, fleurs ou fruits, car beaucoup sont protégés ou situés sur des propriétés privées.
- ✓ Je profite de mes activités en respectant la faune et la flore : je ne sors pas des sentiers battus.
- ✓ Je gare ma voiture sur les parkings dédiés pour ne pas bloquer l'accès aux parcelles agricoles.
- ✓ Je limite les bruits de moteur, je ne sors pas des voies carrossables ouvertes à la circulation et je respecte les zones interdites aux loisirs motorisés.

Contre nature

Empiler les pierres, c'est peut-être joli et "instagramable", mais ce n'est pas une bonne idée : ces pierres constituent l'habitat de dizaines d'espèces. De plus, leur déplacement accélère l'érosion des sols.



Peut-être que vous croiserez des personnes de natures différentes :

Agriculteurs

Je respecte leur travail :

- ✓ Je ne cueille pas les fruits lors de mes balades (myrtilles, châtaignes, fruits des vergers, etc.), même s'ils sont accessibles, ils sont le fruit des revenus de nos agriculteurs !
- ✓ Je ne piétine et ne pénètre pas sur les parcelles et cultures agricoles, ni dans les prairies.
- ✓ Si je rencontre un troupeau, je le contourne très largement et referme les barrières après mon passage pour éviter une belle pagaille !

Chasseurs

- ✓ Lors de leurs battues, ils signalent leur présence par des panneaux en lisière de forêt, alors je reste bien sur les sentiers balisés.
- ✓ Les chasseurs sont formés par la Fédération des chasseurs de l'Ardèche qui délivre un permis. N'hésitez pas à la contacter pour en savoir plus.



★ Quelle est la différence entre le camping et le bivouac ?

RÉPONSE :
Le bivouac, on s'installe en soirée pour une seule nuitée avec un départ aux premières lueurs du jour.
De plus, le bivouac est un campement sommaire qu'on installe aux abords d'un chemin de randonnée et au cours d'une itinérance.

De nature prudente

- ✓ Je choisis ma randonnée en tenant compte de mes forces physiques.
- ✓ J'évite de randonner seul et je consulte la météo avant de partir.
- ✓ Si je rencontre des chiens de troupeau, je reste calme et je n'essaie pas de les caresser.
- ✓ Je me chausse correctement et j'emporte des vêtements imperméables et chauds (même s'il fait un magnifique soleil !). Je prends eau et nourriture en quantité suffisante.
- ✓ En été, certains massifs ne sont pas accessibles en raison du risque d'incendie. Je me renseigne auprès de la préfecture de l'Ardèche.

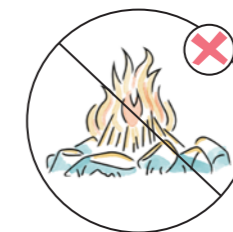
Le bivouac sans couac !

- ✓ Je recherche l'emplacement idéal : loin des habitations, des champs cultivés ou occupés par des troupeaux, des cours d'eau et des bords de falaise. Je demande l'autorisation du propriétaire avant de m'installer.
- ✓ Je ne débroussaie pas ni ne creuse de tranchée pour favoriser le ruissellement, etc.
- ✓ Je ne fais pas de feux au sol.
- ✓ Je prévois un repas froid car le réchaud est déconseillé, parfois interdit, en périodes de sécheresse.
- ✓ À partir de 22h, je savoure la quiétude des lieux.
- ✓ Le lendemain matin, j'efface toute trace de mon passage et j'emporte mes déchets.

Interdictions du bivouac :

★ Dans certains sites classés (Monts Mézenc et Gerbier-de-Jonc, Cascade du Ray-Pic, Pont d'Arc, Cirque de Gens et Pont du Diable à Thueyts), dans les zones de protection de biotope et dans certaines communes qui prennent des arrêtés d'interdiction (lisez bien les panneaux et renseignez-vous auprès de l'office de Tourisme).

★ Dans la Réserve Naturelle des Gorges de l'Ardèche, le bivouac sauvage est interdit, mais il est possible de trouver deux belles aires de bivouac, à Gaud et à Gournier.



★ Pour aller plus loin... :

Pour signaler les incidents, les problèmes de pollution, de balisage : l'application Suricate



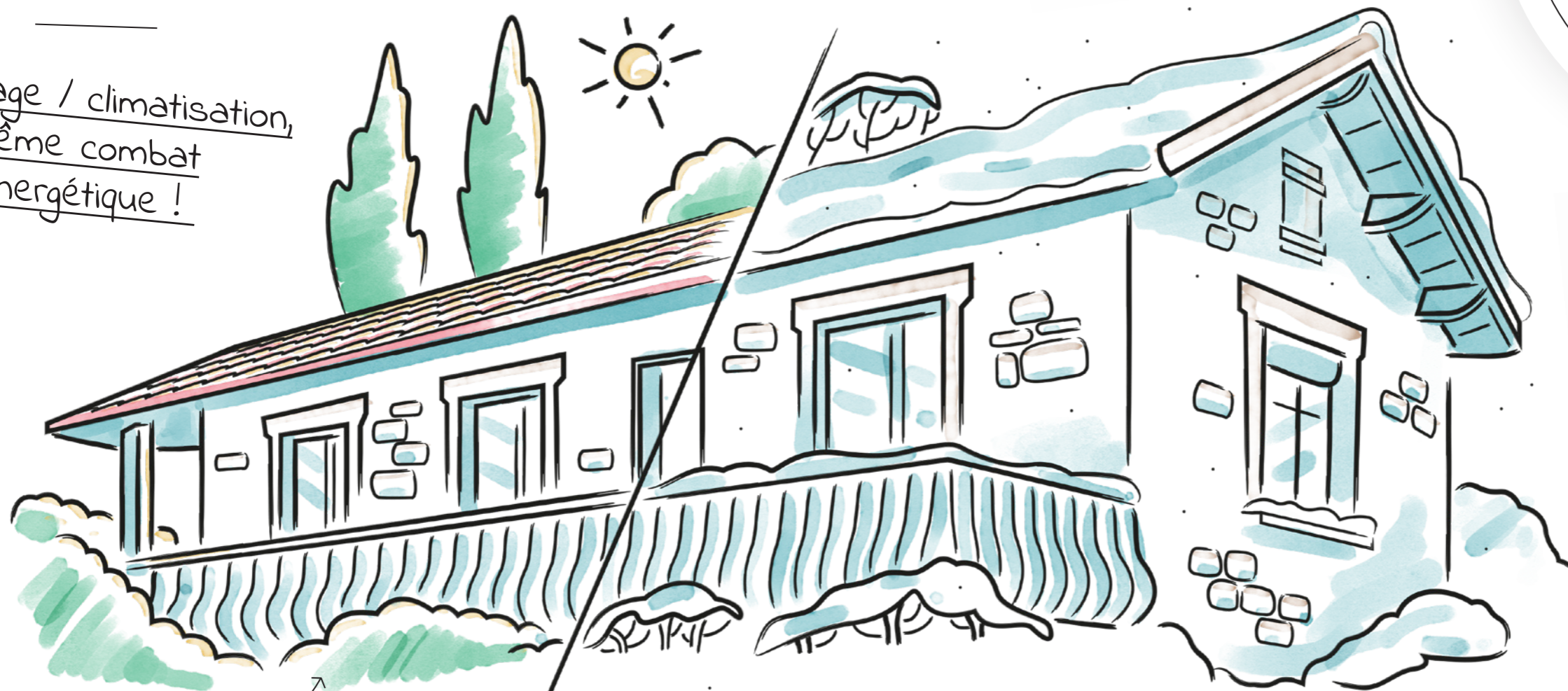
En Ardèche

On protège notre nature :

- plus de 250 espèces rares ou menacées dans le Parc Naturel Régional des Monts d'Ardèche,
- 1950 ha de nature préservés dans la Réserve Naturelle Nationale des Gorges de l'Ardèche,
- 16 Espaces Naturels Sensibles,
- 26 sites Natura 2000,
- 60 sites Géosites Unesco.

Ne perdons pas notre énergie à la gaspiller !

Chauffage / climatisation, même combat énergétique !



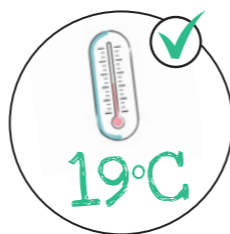
En Été :

- ✓ Je ferme les volets en journée et je les ouvre à la tombée de la nuit pour faire rentrer la fraîcheur, sans utiliser la climatisation.
- ✓ Lorsque j'ouvre la fenêtre en été, je coupe la climatisation.
- ✓ J'allume la climatisation lorsque la température de la pièce dépasse 26°C. Astuce : je règle la consigne à 24°C. (Source : ADEME)



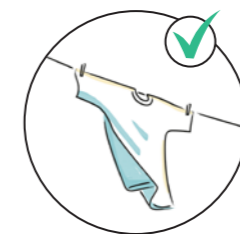
En Hiver :

- ✓ Pour conserver la chaleur à l'intérieur, je ferme les volets dès que la nuit tombe, cela évite que le froid se propage dans l'hébergement.
- ✓ Lorsque j'aère en hiver, je coupe le chauffage.
- ✓ Astuce : je règle le chauffage à 19°C. (Source : ADEME)



Toute l'année :

- ✓ Je débranche les appareils électriques la nuit, car même éteints, certains consomment toujours (télévision, machine à café, chargeur de téléphone, etc.).
- ✓ J'éteins la lumière en sortant de la pièce. J'évalue l'utilité de l'éclairage. La lumière du jour est bien souvent suffisante.
- ✓ En cuisine, je couvre mes casseroles pour réduire le temps de cuisson et consommer jusqu'à 25% d'énergie en moins ! (Source : ADEME)
- ✓ Je sèche mon linge à l'air libre plutôt que d'utiliser le sèche-linge, très gourmand en énergie.



★ Citez 3 types d'énergies renouvelables parmi les 5 grandes familles existantes.

RÉPONSE :
Énergie éolienne (électricité) ; énergie solaire (électricité et chaleur) ; biomasse (chauffage et chaleur) ; énergie hydraulique (électricité) ; géothermie (chaleur)

En Ardèche

Plus de
10 000
lits touristiques
écolabellisés

Écolabel Européen, Clef Verte, Écogîte, Valeurs Parc etc.
Un bel engagement pour diminuer l'empreinte écologique !



★ Qu'est-ce qui consomme le plus d'énergie dans un logement ?

- Le chauffage
- l'éclairage
- Les appareils de froid

RÉPONSE :
40% : Le chauffage
7% : les appareils de froid
4% : l'éclairage
(Source : Ministère de la Transition Écologique)



★ Pour aller plus loin... :

Écowatt, "votre météo de l'électricité" pour une consommation responsable (partenaire de l'ADEME)



Le grand déballage des déchets

En vacances, comme à la maison, je continue de trier mes déchets. Et mieux : j'évite d'en produire !



Chacun son tri, chacun son destin...

- ✓ Je trie et je composte selon les consignes de mon lieu de séjour.
- ✓ Je m'informe auprès de mon hébergeur afin de connaître les consignes de tri de son territoire.



L'eau du robinet : mon alliée

- ✓ Sur place, vive la carafe !
 - ✓ À l'extérieur, la gourde c'est la meilleure !
- Ainsi, je réduis mes déchets plastiques et je réalise des économies.

L'eau en bouteille est **100 à 300 fois** plus chère que l'eau du robinet (source : Cleau)

En Ardèche

Plusieurs associations et collectivités agissent

pour partager, transmettre et soutenir l'éducation à l'environnement sur le territoire ardéchois. Si vous souhaitez être actif sur ces sujets, renseignez-vous auprès de votre office de Tourisme.



30%

du poids des ordures ménagères sont des biodéchets. Les trier permet d'éviter l'émission de 80000 T de gaz à effet de serre.



Un appétit bien dosé !

- ✓ Au restaurant, en cas de buffet, je me sers selon mon appétit et si besoin, je demande un doggy bag pour éviter le gaspillage alimentaire.



Zéro pointé, et j'en suis fier !

- ✓ Envie d'un pique-nique ? J'utilise de la vaisselle réutilisable et des serviettes en tissu et je n'oublie rien derrière moi quand je quitte les lieux.
- ✓ J'achète en vrac et à la coupe, avec mon propre sac cabas.
- ✓ Je composte les épluchures et restes alimentaires dans les composts collectifs ou dans mon hébergement.
- ✓ Si je suis fumeur, je n'oublie pas mon cendrier de poche et ne jette pas mon mégot dans la nature.

★ VRAI ou FAUX ?
Un emballage plastique met 1000 ans à se dégrader dans la nature ?



RÉPONSE :

Vrai. 1000 ans pour les emballages plastiques et plus de 4000 ans pour le verre ! (source : PUR)

★ Pour aller plus loin... :

Un doute sur le tri ? Le simulateur de déchets vous apporte toutes les réponses qu'il vous faut :



★ Combien un Français produit-il, en moyenne, de déchets par an ?

- 38.2 kg 48.2 kg 58.2 kg



RÉPONSE :

58.2kg/an en moyenne, soit plus de 300 millions de tonnes chaque année en France. (Source : Ministère de la Transition écologique)



Laissez tomber les p'tits papiers

- ✓ Pour limiter ma consommation de papier, je prends seulement les dépliants qui m'intéressent.
- ✓ Je privilégie l'usage de mon téléphone quand c'est possible.

En vacances, je débraye

J'oublie la voiture et je profite autrement. Tous les moyens (de transport) sont bons pour sillonner l'Ardèche.

Ça roule à vélo :

Bien plus qu'un moyen de transport, le vélo est une excellente manière de passer ses vacances en Ardèche.

Le temps d'une journée, d'un week-end ou d'un séjour en itinérance, quels que soient mon niveau et mes envies, je profite de l'Ardèche en pédalant à mon rythme.

Tous les itinéraires Ardèche à vélo, c'est ici



LES bonnes infos à faire circuler

Roulons collectif !

✓ Le covoiturage : on rétrograde son empreinte carbone individuelle et on ajoute de belles rencontres au compteur !

À plus dans le bus !

✓ Certains sites de visite sont accessibles en bus. Renseignez-vous auprès des offices de Tourisme.

Le Pont d'Arc en toute tranquillité

✓ Des navettes gratuites circulent tout l'été entre la gare routière de Vallon-Pont-d'Arc et la plage du Pont d'Arc. Les places étant limitées aux abords, c'est la solution idéale pour profiter du site.

Hip hip hip Oura !

✓ La carte oura vous aide à trouver toutes les informations nécessaires pour organiser votre trajet.



★ VRAI ou FAUX ?
la France est la 2^e destination mondiale pour le tourisme à vélo ?



RÉPONSE :

Vrai. Juste derrière l'Allemagne. (Source : DGE)



5 bonnes raisons de se déplacer à vélo ou à pied :

- 1/4 des visiteurs de l'Ardèche utilisent le vélo. Pourquoi pas vous ?
- 65% des Français utilisent la voiture pour se rendre au travail. Alors en vacances, repos rime avec vélo ! (Harris Interactive, 2023)
- Les marchés et les commerces du coin sont à privilégier pour acheter des produits locaux. Je m'y rends à pied ou à vélo ! Consommer au plus près, c'est des ravitaillements de qualité.
- Le bon calcul : moins d'essence, c'est plus de moyens pour profiter des activités sur place !
- Les plus beaux points de vue sont accessibles à pied ou à vélo. Je ralentis et je prends le temps de ne rien manquer !

En Ardèche

+200
sites labellisés
« Accueil Vélo »

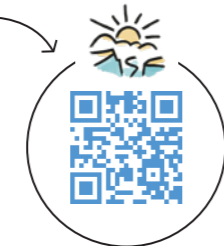
L'Ardèche est dans le peloton de tête des départements français.



270 kms
de voies douces
sécurisées en
Ardèche

1 km à pied, ça fuse, ça fuse :

Prenez une grande bouffée d'oxygène ! Partez sur les sentiers de randonnées, à travers des paysages époustouffants. L'Ardèche offre des voyages sensoriels le long de ses chemins de randonnée balisés adaptés à tous les niveaux.



★ Pour aller plus loin... :

Toutes les solutions mobilité en Ardèche :

Impact Co₂, l'outil interactif en ligne qui vous permet de découvrir la quantité de Co₂ que vous émettez selon votre itinéraire :



Les produits locaux, à consommer sans modération

Des ingrédients issus de circuits courts et de qualité, une dose d'engagement, une pincée de saisonnalité = la recette gagnante pleine de saveurs !

3 bonnes raisons de consommer auprès des producteurs ardéchois :

- 1 Je soutiens l'activité économique des producteurs du territoire.
- 2 Je limite mon impact écologique grâce aux circuits courts !
- 3 Je me fais plaisir en savourant des produits de qualité !

Ouvrez grand les papilles avec ces 4 spécialités ardéchoises :

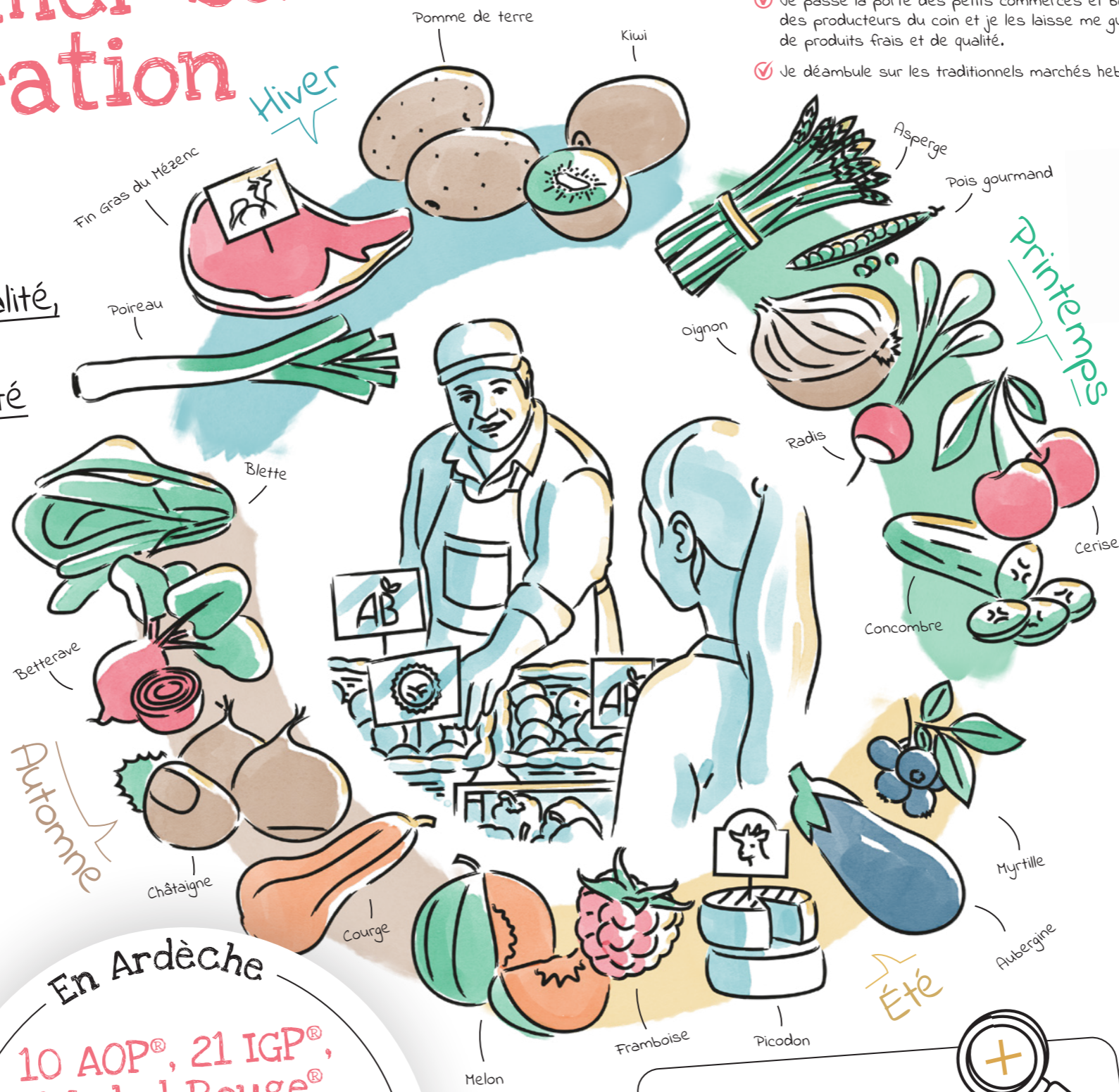
- 1 La Caillette : charcuterie à base de légumes verts (blettes ou choux).
- 2 La Bombine : plat à base de pommes de terre et de viande.
- 3 La Maôche : spécialité charcutière farcie au chou.
- 4 Le Pisadou : pâtisserie à la châtaigne et aux amandes.

En Ardèche
10 AOP®, 21 IGP®, 8 Label Rouge®
 De nombreux produits AOP de qualité alimentent vos assiettes : Châtaigne d'Ardèche, Picodon, Fin Gras du Mézenc...
 Mais aussi des vins : Côtes du Vivarais AOP, Côtes du Rhône AOP et Vins IGP Ardèche.

Nos bonnes adresses pour consommer local :

- ✓ Je m'attable dans les restaurants qui me garantissent une offre culinaire ardéchoise : par exemple, les établissements « Goutez l'Ardèche » et les « Bistrot de Pays » ardéchois.
- ✓ Je passe la porte des petits commerces et boutiques des producteurs du coin et je les laisse me guider dans la sélection de produits frais et de qualité.
- ✓ Je déambule sur les traditionnels marchés hebdomadaires.

75%
 des Français consomment des tomates en hiver
 C'est 4 fois plus de CO₂ qu'une tomate produite en été... et ça manque de saveur !
 (Source : Ademe)



★ Que signifient AOP et IGP ?



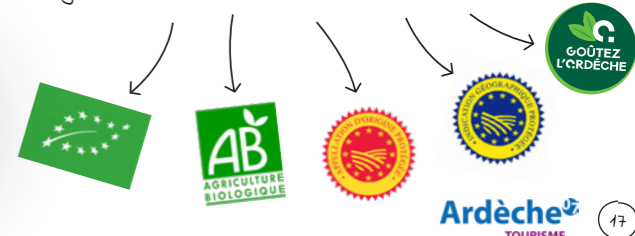
RÉPONSE :
 AOP = Appellation d'origine Protégée. L'AOP désigne un produit dont toutes les étapes de production sont réalisées selon un savoir-faire reconnu dans une même aire géographique, qui donne ses caractéristiques au produit.
 IGP = Indication géographique Protégée. L'IGP identifie un produit agricole, brut ou transformé, dont la qualité, la réputation ou d'autres caractéristiques sont liées à son origine géographique.
 (Source : Ministère de l'Economie et des Finances)

Pour une cuisine savoureuse et engagée :

- ✓ Je prépare des plats à base de légumes secs (lentilles, pois, haricots secs, etc.). Riches en nutriments et protéines, ils ont un impact environnemental beaucoup moins important que le lait, le poisson ou la viande.
- ✓ Le bon réflexe lors de mes courses : apporter mon propre sac cabas et mes contenants, car de plus en plus de commerçants acceptent les emballages personnels.
- ✓ Je soutiens l'agriculture locale et je privilégie les produits issus de filières de qualité (maraîchage bio, élevage en pâturage, volaille en plein air...).
- ✓ Je privilégie l'achat de produits bio pour le vrac. Les produits bio sont 4 à 22% moins cher en vrac que lorsqu'ils sont préemballés.
- ✓ Je fais confiance aux signes officiels de qualité comme « Agriculture Biologique », « Eurofeuille Européen », les AOP et IGP. En Ardèche, il existe « Goutez l'Ardèche », la référence de qualité depuis 30 ans, c'est une garantie d'origine et de saveur.

★ Pour aller plus loin... :

500 bonnes adresses (producteurs, artisans et entreprises Goutez l'Ardèche), rendez-vous savoureux, paniers pique-nique et marchés gourmands en Ardèche : consultez le guide Miam Miam !



12 environmentally-friendly gestures to preserve Ardecche

Here are all the "Ardecche ecoproverbs" so we don't forget the importance of respecting the environment, even when we are on holiday.

Turn that tap off!

Use water sensibly when taking a shower, washing hands, doing the dishes, and for maintenance and cleaning.



Save the countryside - stick to the path!

A miniature ecosystem lies hidden beneath every step that we take. So when you're out walking, be sure to stay on official paths in order to preserve the natural biodiversity. Scan the QR code to access all the footpaths in the Monts d'Ardecche Regional Nature Park.



Cut the car - you're better by bike!

Look for sustainable alternatives to the car every time you travel. Ardecche is rich in cycle routes, so scan the QR code to find out more about marked trails close to your holiday accommodation.



Here in Ardecche

We protect our nature:

- more than 250 rare or threatened species in the Monts d'Ardecche Regional Nature Park,
- 1950 ha of nature preserved in the National Nature Reserve of the Ardecche Gorges,
- 16 Sensitive Nature Areas,
- 26 Natura 2000 sites,
- 60 Unesco Geosites.

Bright enough? Then switch it off!

Turn the light off whenever you leave a room and think whether you really need additional lighting, especially during daylight hours.



★ What consumes the most energy in a home?

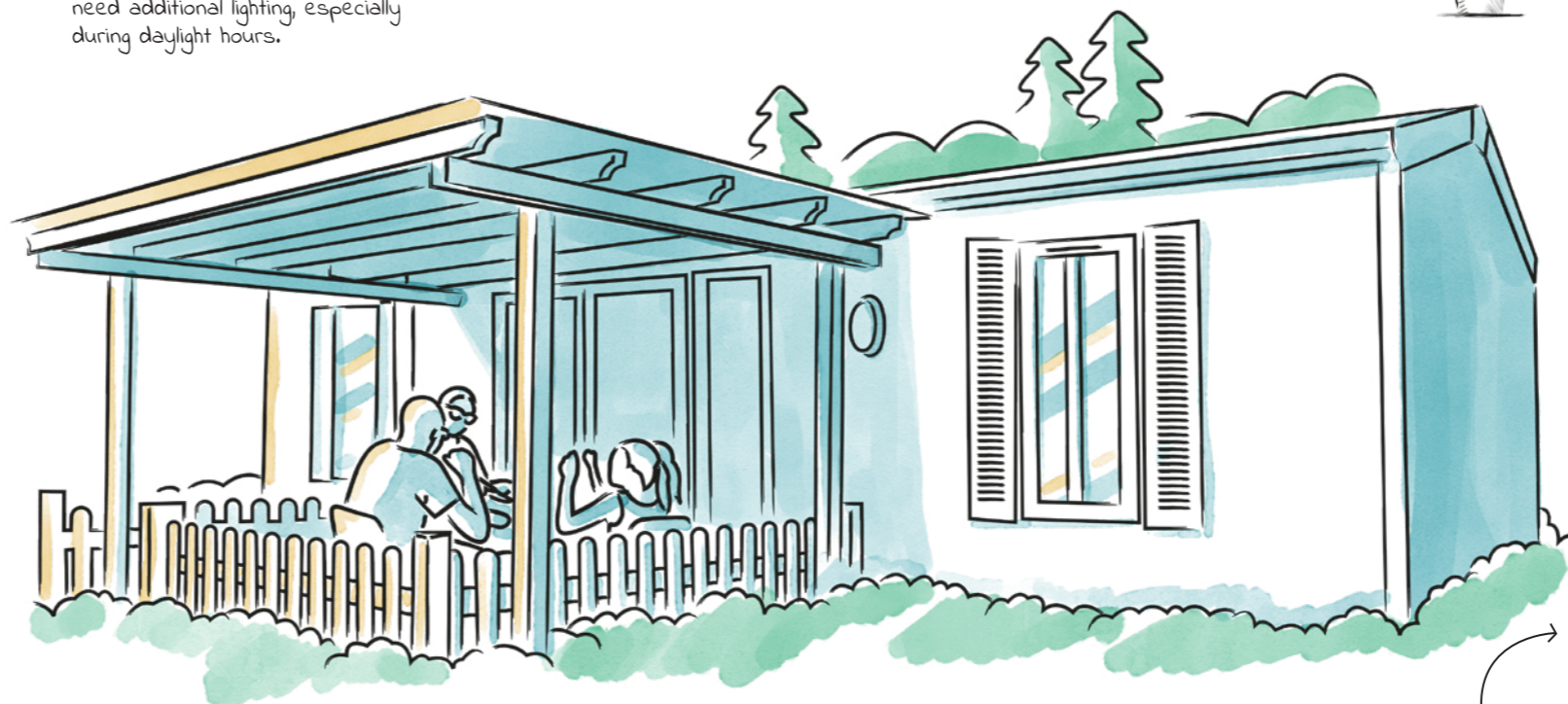
- Heating
- Lighting
- Cold appliances



ANSWER:

- 40% : Heating
- 7% : Cold appliances
- 4% : Lighting

(Source: Ministry of Ecological Transition)



Even small steps can limit food waste

Small actions soon add up when it comes to tackling food waste. Put excess food to good use by finding new recipes, serving smaller portions, making preserves from seasonal produce, and giving to food associations.



Please unplug when not in use

Turn off the power source for electrical appliances when a room is empty. Televisions, coffee machines and telephone chargers are amongst many gadgets that consume electricity even when switched off. And don't keep appliances on standby.



Leave nature as you found it

Be careful not to damage vegetation and wildlife. We should all leave the natural world in the same state that we found it.



Support Slow Food - buy local

Buying local produce reduces the impact on the environment and boosts an area's gastronomic heritage. Scan the QR code for the Yum Yum guide to food producers that are 100% Ardecche.

Turn down the heating to save the planet

Turn your heating down and keep it below 19°C in the winter. There should never be more than 5 to 7°C difference in temperature between inside and out. And if a room isn't being used, turn the heating off.



Open windows waste heat

You only need to open windows for 5 or 10 minutes to renew the air in a room. If you want to open a window in winter, turn the heating off first and in summer, turn the air conditioning off.



Don't waste it; recycle it

Protect the planet by recycling wherever possible, a simple action that will help minimise the extraction of excess natural resources. Recycling saves waste because your rubbish could be used to make new products. It also reduces pollution because extracting natural resources harms water, air and soil. Emissions of harmful CO2 increase too when new goods are made, especially when imported from far away.



Shower with Speed, save water

A bath uses 150 to 200 litres of water against just 60 litres for a shower. So take a shower for no more than five minutes and turn the water off whilst applying soap.

★ For further information...

Together let's protect Ardecche! Find all the useful information:



Ensemble, protégeons l'Ardèche !

Retrouvez toutes
les informations
utiles !



Ce document a été élaboré dans le cadre d'actions sur le tourisme durable menées en Ardèche par un collectif de partenaires :



Opération réalisée avec le soutien financier de l'ADEME dans le cadre du Plan de relance de l'État :



Ainsi qu'avec la consultation des partenaires suivants pour la mobilisation des contenus :

L'Établissement Public Territorial du Bassin Versant de l'Ardèche, le Syndicat Mixte de l'Eyrieux à Crussol, la Fédération de Pêche de l'Ardèche, La Chambre d'agriculture de l'Ardèche, l'Office Français de la Biodiversité, le Conservatoire d'espaces naturels Rhône-Alpes, la Fédération Rhône-Alpes de Protection de la Nature, le Collectif Pétaleo7 et le Département de l'Ardèche.

